

CENTRE CULTUREL

Doris-Lussier



DEVIS
TECHNIQUE

2026

2027

RENSEIGNEMENTS GÉNÉRAUX

ADRESSE

280, 9^e Avenue, Weedon (Québec) J0B 3J0

CONTACTS

Sarah Eleonor Lamontagne

Coordonnatrice, Événements et programmation

administration@ccweedon.com

819.560.8555

Jules Beaulieu

Directeur technique

fidouda_enr@hotmail.com

819.572.0544

Diane Lafrance

Présidente du conseil d'administration

administration@ccweedon.com

819.560.8555

Chantal Dumas

Trésorière

comptabilite@ccweedon.com

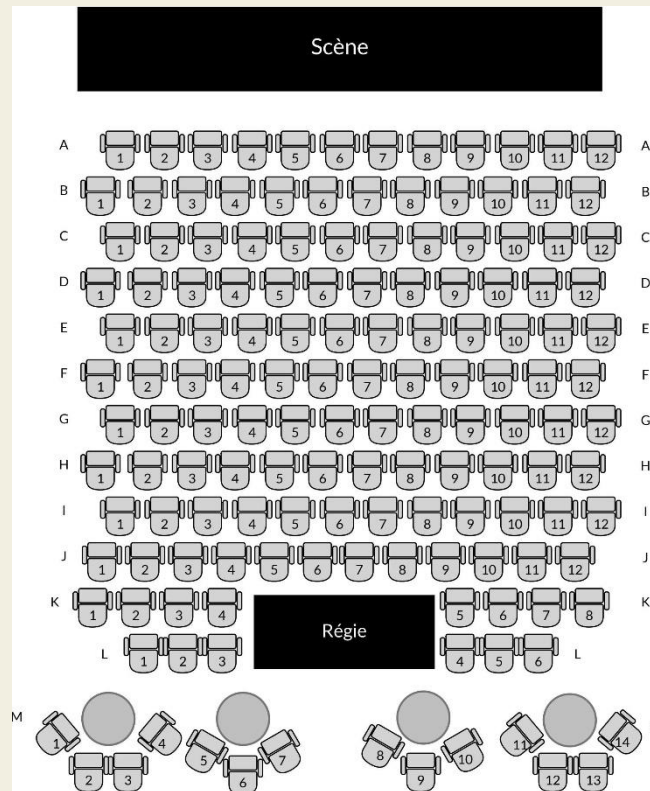
819.560.8555

SALLE

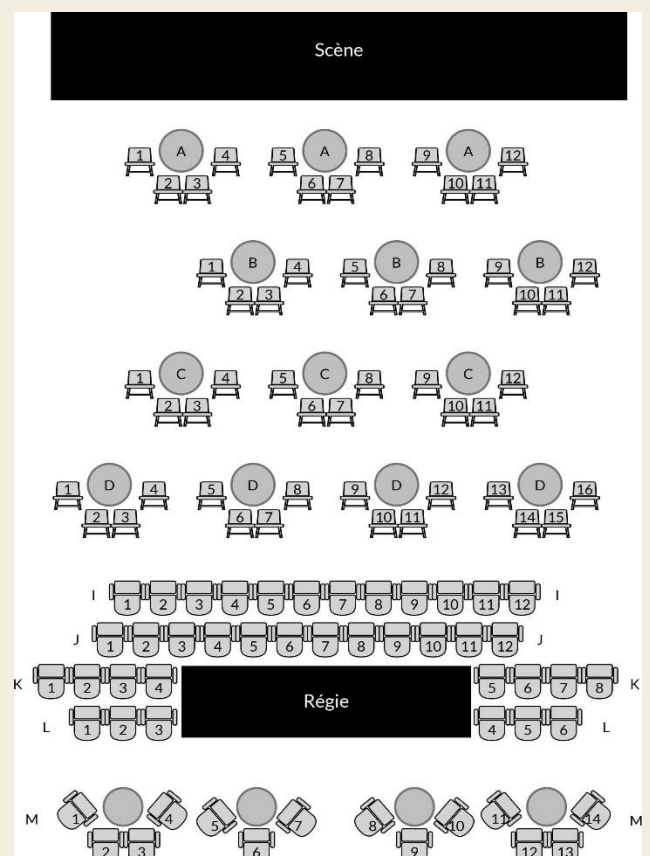
DESJARDINS



À L'ITALIENNE | Capacité 148



CABARET | Capacité 106



SCÈNE

SALLE DESJARDINS

La scène est surélevée de 21 pouces du plancher de la salle

Les dimensions utilisables sont:

Hauteur: 10 pieds

Largeur: 18 pieds et 8 pouces

Profondeur: 18 pieds

Le fond et les côtés sont habillés de rideaux en velours noirs en Almende fixes.

Les coulisses ont environ 3 pieds et 6 pouces sur les côtés et 5 pieds en arrière.

La régie de son et d'éclairage est située au parterre à 32 pieds et demi de la scène.

ÉCLAIRAGE

CONSOLE

- 1 console JANDS "Stage CL"
- 2 gradateurs 6 canaux de 2400W ETA
- 3 barres LED Chauvet Color BAND T3 (au sol et au lointain)
- 8 pars LED Chauvet CORE par 40 (plafond)
- 4 pars LED Chauvet CORE parQ 120 ils (back profond)
- 4 lekos varifocale Strand Lekolite 2205, 500W (4 circuits FOH)
- 4 fresnels 6 Altman, 500W (2 circuits FOH)
- 1 machine à fumée performante

SONORISATION

CONSOLE

1 console Allen & Heath SQ-5 avec Stage Rack 16-8
snake 24 entrées/8 sorties 100 pi (relié aux entrées analogiques)

MATÉRIEL POUR LA SALLE

- 2 haut-parleurs amplifiés JBL PRX712 (salle)
- 2 subwoofers amplifiés JBL PRX518S (salle)

MATÉRIEL POUR LES MONITEURS

- 6 moniteurs JBL JRX 112M (sur 4 mixes)
- 2 amplificateurs Crown XTI 2000 (pour moniteurs)

MICROPHONES

- 2 microphones SF Sennheiser EW-D EM-3 avec bâtons MMD 935
- 2 micro-casques ME-3 noirs avec belt pack
- 5 microphones Shure SM-58
- 2 microphones AKG D880
- 1 microphone Blue enCORE 300 (vocal condensateur)
- 6 microphones Shure SM-57
- 3 microphones Rode NT3 (condensateur)
- 1 microphone Shure Beta52
- 12 pieds de micro standard avec perche télescopique
- 6 pieds de micro courts avec perche
- câblages appropriés
- 2 direct Box Behringer Ultra-DI (actif)
- 2 direct Box Radial Radial JDI pro (passif)
- 1 direct Box Radial PROD2 (2 canaux, passif)
- 3 direct Box Whirlwind IMP2 (passif)
- 1 direct Box Rolls Matchbox DB25 (passif)

VIDÉO

VIDÉO

- 1 projecteur vidéo 4K Epson 4010 (fixe au plafond)
- 1 écran de projection mécanisé 90po x 160po fixe (devant de la dernière électrique)

ACCESSOIRES

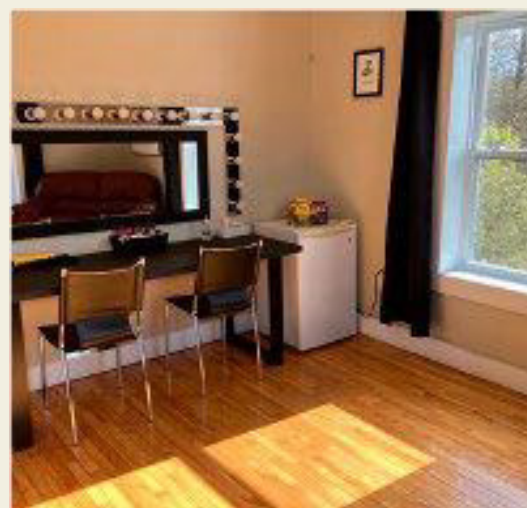
ACCESSOIRES

- 4 cubes de bois (16po x 16po x 16po)
- 1 tabouret de couleur bois avec coussin noir (24po de haut)
- 1 tabouret de couleur noire en bois (24po de haut)
- 1 tabouret de couleur noire en bois (30po de haut)
- 1 tabouret ajustable de couleur noire en bois (de 24po à 30po de haut)

AMÉNAGEMENT INTÉRIEUR

LOGE 1

- 10pi x 10pi
- Canapé
- Mini frigo
- Miroir plein pied
- Miroir-loge avec rétroéclairage
- Support de crochets utilitaires et cintres
- WiFi



LOGE 2

- 10pi x 10pi
- Canapé
- Mini frigo
- Miroir plein pied
- Miroir-loge avec rétroéclairage
- Support de crochets utilitaires et cintres
- WiFi



SALON | SALLE À MANGER

- 13pi x 28pi
- Canapés
- Table à dîner et chaises
- Four micro-ondes
- Station café/thé
- Wifi



SALLE DE BAIN PRIVÉE

- Vanité avec lavabo
- Douche
- Toilette
- Miroir plein pied

BAR

Espace bar offrant divers breuvages et boissons alcoolisées
Tables cocktail et tabourets de bar



VITRINE D'EXPOSITION

GALERIE DE PHOTOS DE DORIS-LUSSIER

Vitrine présentant les effets personnels de
Doris-Lussier alias le Père Gédéon



CENTRE CULTUREL DORIS-LUSSIER
280, 9^e Avenue
Weedon (Québec)
J0B 3J0



www.ccweedon.com



819.560.8555



info@ccweedon.com